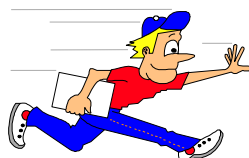


**Flexibel & Schnell**

**Zuverlässig**



# BAU - FIX

## Aktions – Angebot

### Putz- und Schutzleiste mit / ohne Gewebe

Aus witterungsbeständigem Hart-PVC. Als Schutz- und Dichtprofil für Türen, Fenster und sonstige Bauwerksteile.

	EUR
6 mm Putz- und Schutzleiste mit VWS-Gewebe Länge: 2,40 mtr. ( 72mtr./Bd.)	<b>0,79</b>
9 mm Putz- und Schutzleiste mit VWS-Gewebe Länge: 2,40 mtr. ( 72mtr./Bd.)	<b>0,88</b>
6 mm Putz und Schutzleiste Länge: 2,40 mtr. (120mtr./Bd.)	<b>0,38</b>
9 mm Putz und Schutzleiste Länge: 2,40 mtr. ( 72mtr./Bd.)	<b>0,42</b>

*pro mtr.*

**Mindestabnahmemenge: 6 Bund (auch gemischt möglich)!**

*Auch Anputzleisten 10mm mit Schutzlippe; 6mm oder 10mm mit Schutzlippe und Abzugskante, 6mm oder 10mm mit Schutzlippe und Gewebe sowie die Anputzleisten zur RAL-konformen Montage sind erhältlich!!!*

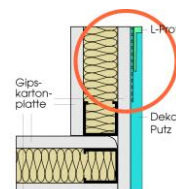
### Abschlussprofil L-Form mit Gewebe Typ S

Das Abschlussprofil L mit Gewebeteil bildet Putzabschlüsse von Deckputzen im Innenbereich wie auch im Außenbereich. Das Profil wird auf der Gewebespackelung aufgesetzt und eingespackelt. Bei gefilzten Laibungen bildet es die Trennung zwischen Filzputz und Dekor-Putz. Außerdem kann es als Putzabschluss für Buntsteinputze und Dünnputzbeschichtungen auf Planblocksteinen eingesetzt werden.

Stablänge: 2,00m  
VE: 25 Stäbe / Bund = 50mtr.

**Aufkantung : 3mm (Putzstärke)**

**Aufkantung : 6mm (Putzstärke)**



EUR

**0,75**

**0,79**

*pro mtr.*

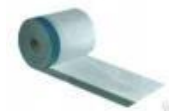
**Mindestabnahme: 2 Karton (auch gemischt möglich)**

### Extra Masker Breite Ausführung !

Masker mit ca. 30mm blauem Gewebeklebeband, zum Maskieren auf Putz- und Steinuntergründen.

550 mm x 18 mtr. (60Rll./Ktn.)

1100 mm x 18 mtr. (40Rll./Ktn.)



EUR

**1,99**

**2,55**

*pro Rll.*

**Verkauf nur in ganzen Verpackungseinheiten (Karton)**

Es gelten unsere AGB's, sowie die DSGVO; einsehbar und ausdrückbar im Internet unter: [www.baufixgmbh.de](http://www.baufixgmbh.de)

**Frei Haus**

Dieses Knüller-Angebot gilt vom **01.04.2019 – 30.04.2019**

**Alle Preise zuzüglich der gesetzl. MwSt.**

**jedoch nur solange unser Vorrat reicht!**

**BAU – FIX GmbH**

**Der Profi-Partner des Handwerks**

**Tel.: 0 74 55 / 91 47 53 - Fax.: 0 74 55 / 91 47 54**

**eMail: [info@baufixgmbh.de](mailto:info@baufixgmbh.de) - <http://www.baufixgmbh.de>**

**Markenqualität**

**Preisgünstig**